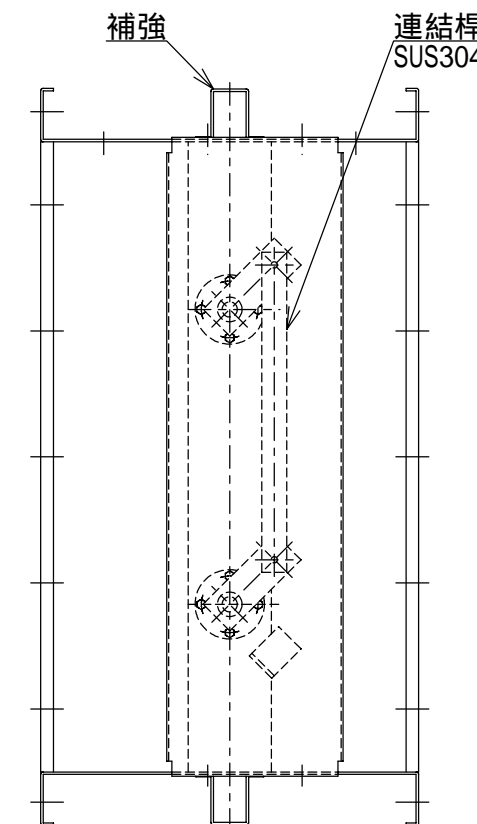
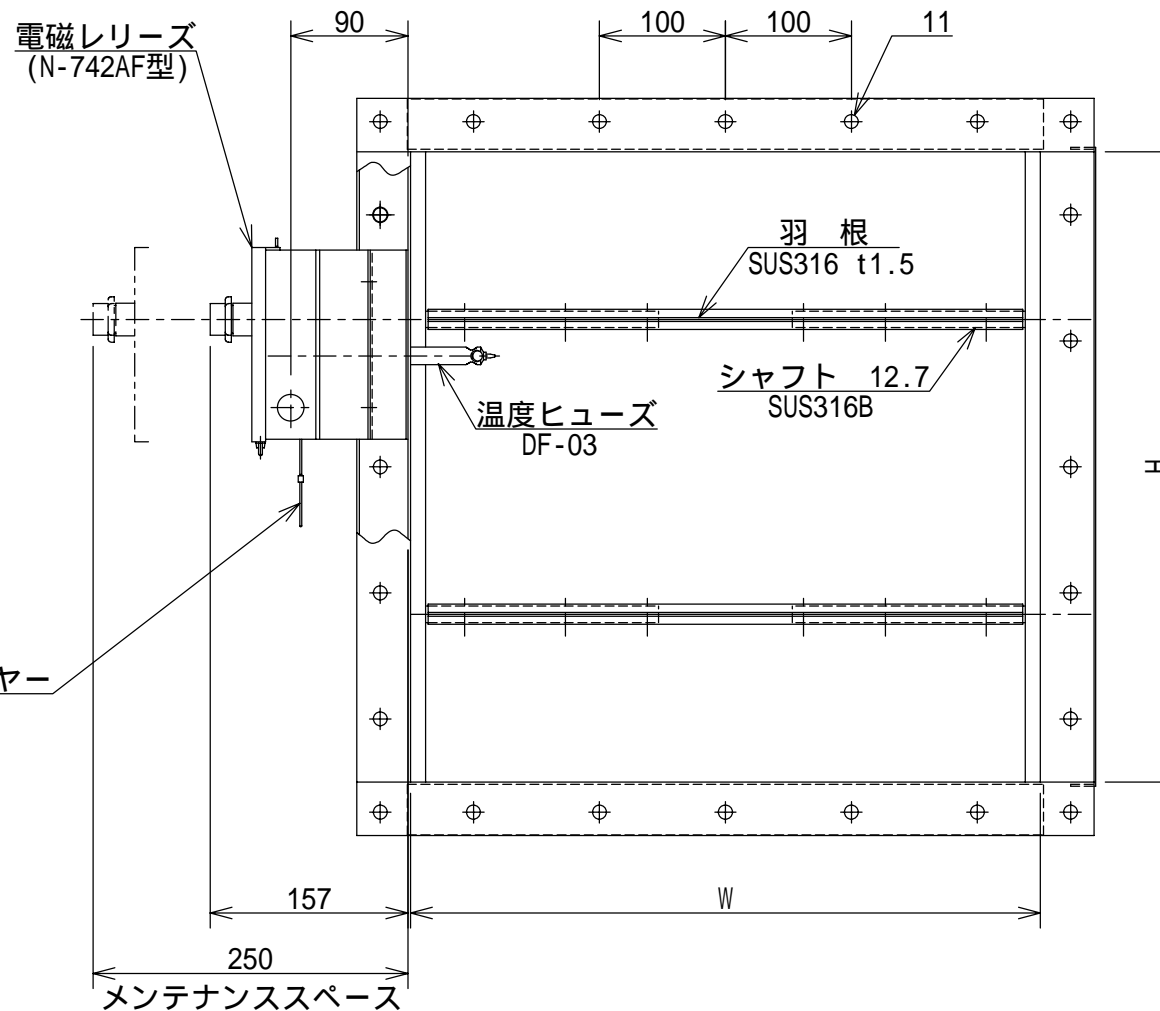
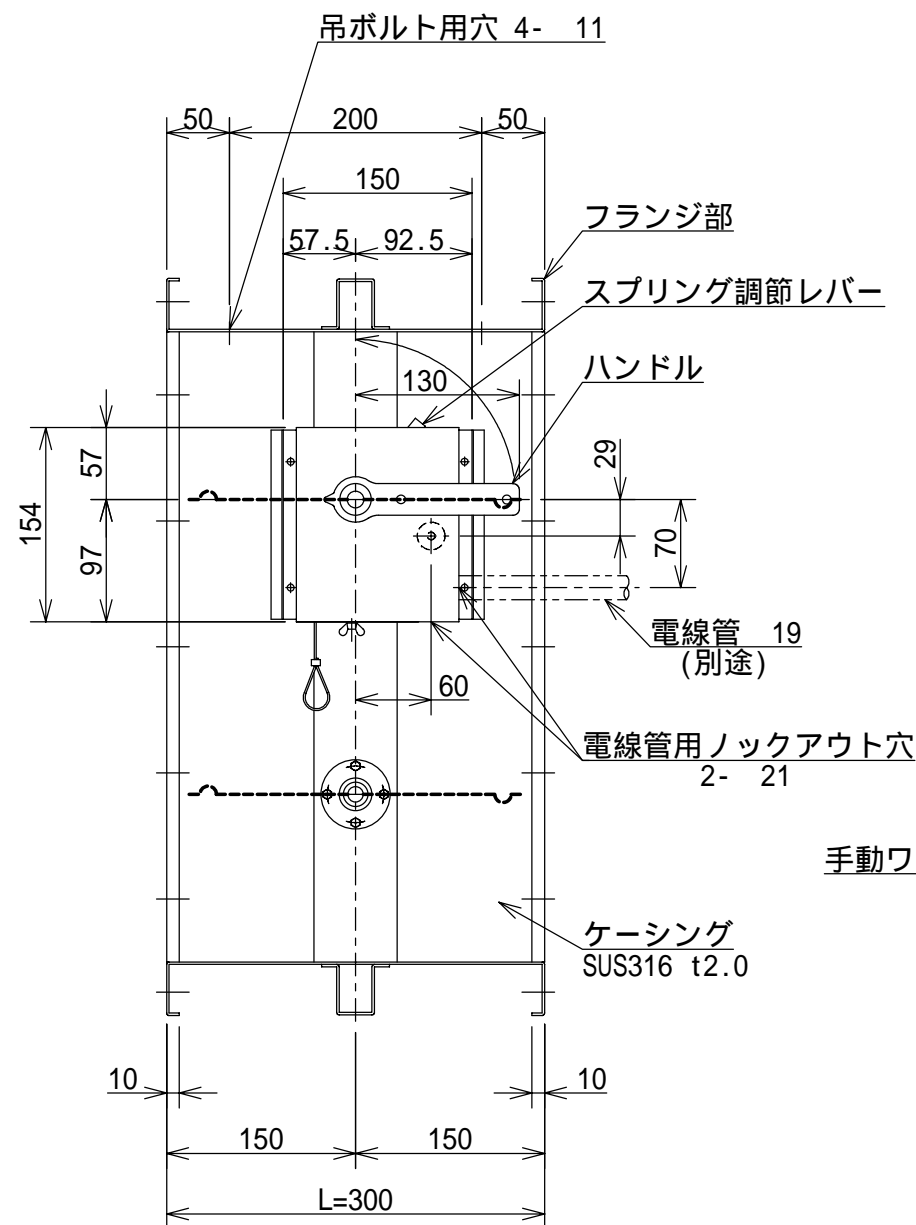


記号	日付	記事	記入者
△a	2000.6.13	一部変更	シミズ
△b			
△c			

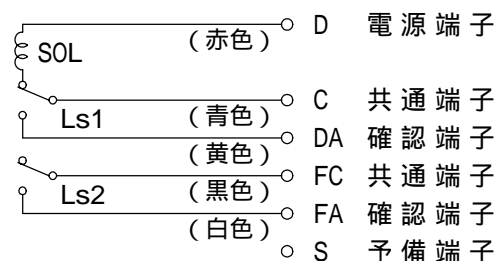


仕様

項目	型式	N-821FCD
定格電圧		DC24V
定格電流		0.3A
通電定格		連続(自己遮断型)
作動トルク		300/450/600N・cm(30/45/60kgf・cm)
温度ヒューズ		建設省告示第2563号による構造基準適合品
スイッチ接点容量		DC30V, 4A(抵抗負荷)

特記指示の場合内面にフッ素樹脂コーティングを施します。
標準コーティング膜厚50µm±10µm

回路図



(注)本図は作動前の状態を示しています。

注意事項

- 本図は、静圧600Pa以下に適用します。
- フランジ部は別途打合せに依ります。
- 検査口は直延ダクトの温度ヒューズ側に必ず設置して下さい。

N-821FCD型 耐腐食性 防煙・防火ダンパ 外形図 (角型フランジ式) (手動復帰式) (SFD)

尺度	/ /	承認	田村	検図	三枝	設計	清水	写	清水
			2000.6.13		2000.6.13		2000.6.13		2000.6.13

ニッケイ株式会社

図番

AD-31931-a