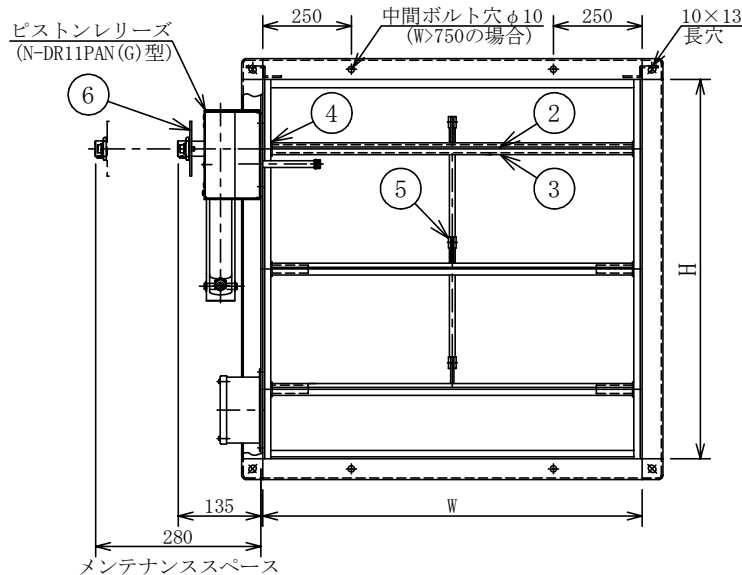
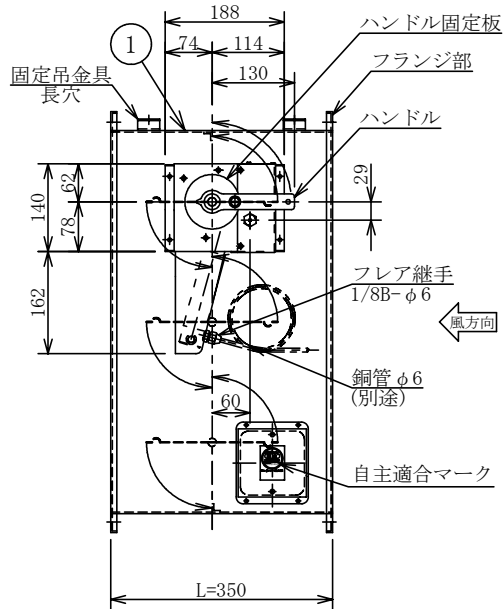
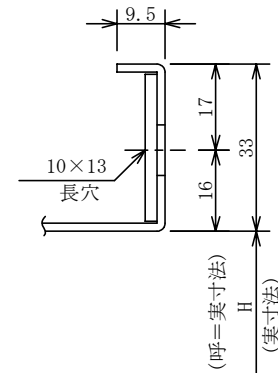


※ 図
AD-30085 (K)



記号	日付	記事	記入者
△			
△			
△			

フランジ部詳細図 S:1/1

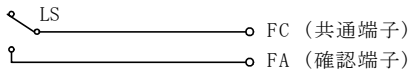


仕様

使用機器	N-DR11PAN(G)
作動時間	瞬時
作動圧力範囲	0.9~3.0MPa
作動スプリングトルク	600N・cm(60kgf・cm)
温度ヒューズ	建設省告示第2563号による構造基準適合品

確認接点付【N-DR11PBN(G)】も用意しています。
必要な場合は、ご指示ください。

回路図



(注) 本図は作動前の状態を示しています。

スイッチ接点容量	DC30V, 3A AC125V, 3A AC250V, 2A COS φ=0.4
----------	---

注意事項

- 本図は、静圧600Pa以下、風速10m/s以下に適用します。
- 本図は、風方向から見てピストンレリーズの左取付を示しています。
- 本ダンパは、送風機近傍やエルボの直近等、乱流がする場所ではご使用になれません。
- 作動及び復帰時には、継手の部分は首を振ります(約10mm)ので、銅管はループを作る等して余裕を持たせて下さい。また、配管後にピストンレリーズが確実に動くことを確認し、動作がスムーズでなかった場合には配管の見直しを行ってください。

No.	図番	AD-30085(K)-1	AD-30085(K)-2	AD-30085(K)-3	AD-30085(K)-4	AD-30085(K)-5
	各部	標準仕様	要部SUS仕様	ガルバリウム仕様	ステンレス仕様(SUS)	ステンレス仕様(ALL SUS)
1	ケーシング	溶融亜鉛めっき鋼板 t1.6	溶融亜鉛めっき鋼板 t1.6	ガルバリウム鋼板 t1.6	SUS t1.5	SUS t1.5
2	羽根	溶融亜鉛めっき鋼板 t1.6	溶融亜鉛めっき鋼板 t1.6	ガルバリウム鋼板 t1.6	SUS t1.5	SUS t1.5
3	シャフト(軸)	亜鉛めっき棒鋼 φ13	SUS φ13	SUS φ13	SUS φ13	SUS φ13
4	軸受	黄銅製	SUS	SUS	SUS	SUS
5	連結金具	亜鉛めっき鋼板	SUS	SUS	SUS	SUS
6	操作部	SS	SS	SS	SS	SS

N-860FG-B型		ピストン防火ダンパ		外形図	
NBK-06-204		(共板式)	(ガス圧連動遅隔復帰式)	(PFD)	
尺度	改承認	承	落合	検	清水
		認	2025. 1. 16	図	2025. 1. 16
ニツケイ株式会社					図番
					AD-30085 (K)