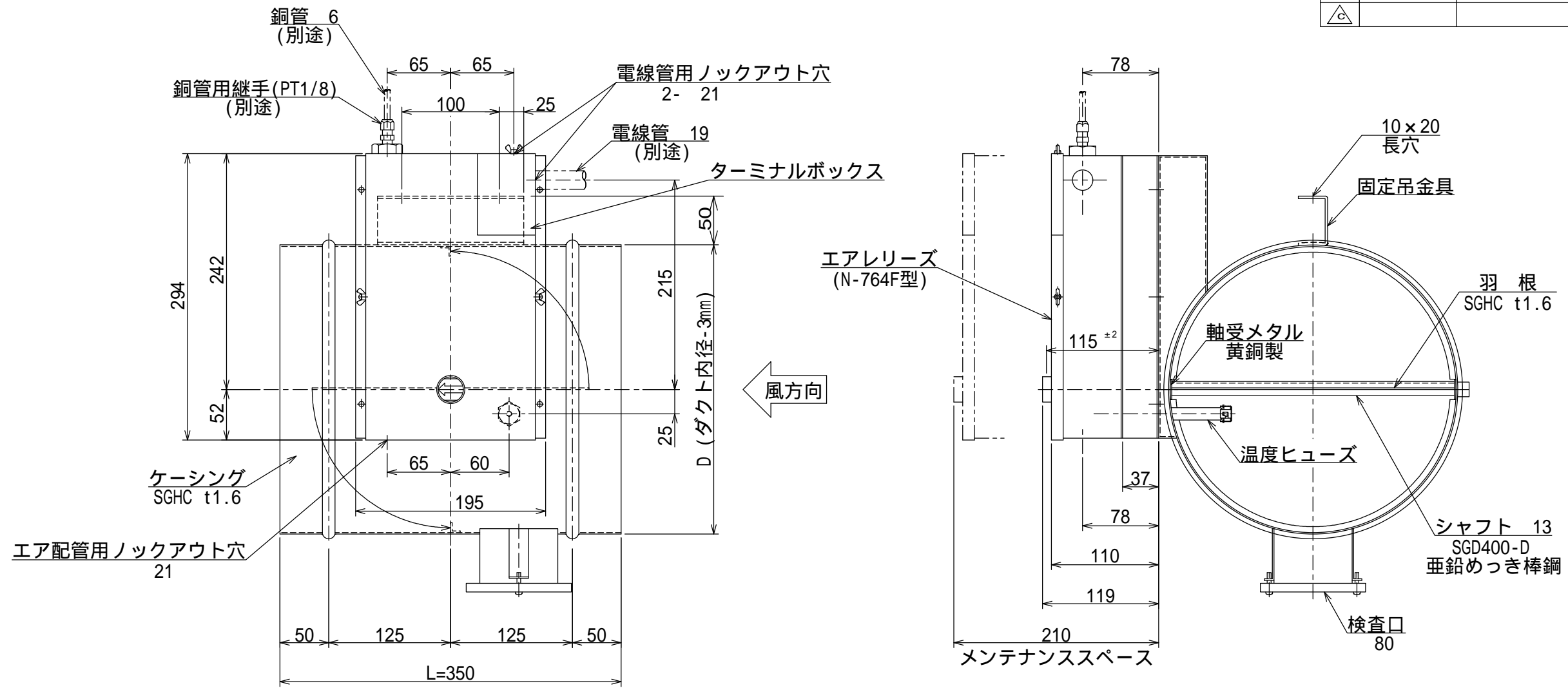


記号	日付	記事	記入者
△a			
△b			
△c			



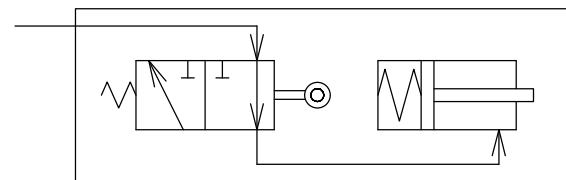
仕様

項目	型式	N-827FA-B
作動形態	常時空気加圧型	
使用圧力範囲	0.4~0.7MPa(4~7kgf/cm <sup>2</sup> )	
耐圧力	0.99MPa(9.9kgf/cm <sup>2</sup> )	
作動トルク	600N・cm(60kgf・cm)	
復帰トルク	1100N・cm(110kgf・cm) 0.5MPa(5kgf/cm <sup>2</sup> )加圧時	
温度ヒューズ	建設省告示第2563号による構造基準適合品	
使用温度範囲	-10~+40 (結露・氷結等無きこと)	
スイッチ接点容量	DC30V, 4A(抵抗負荷)	
表面仕上	マリンシルバー塗装	

回路図



エア配管



注意事項

- 本図は、静圧600Pa以下、風速10m/s以下に適用します。
- 本図は、風方向に対してエアリリースの左取付を示しています。
- エアリリースの電気作動は、電磁弁を別途設けて下さい。
- 本ダンパは、送風機近傍やエルボの直近等、乱流が発生する場所ではご使用になれません。

N-827FA-B型 防煙・防火ダンパ 外形図		(エア式)		(SFAD)	
溶融亜鉛めっき鋼板製					
尺度	/ /	承認	三枝 2014.7.28	清水 2014.7.28	設計 大貫 2014.7.28
ニッケイ株式会社		図番		AD-36253	