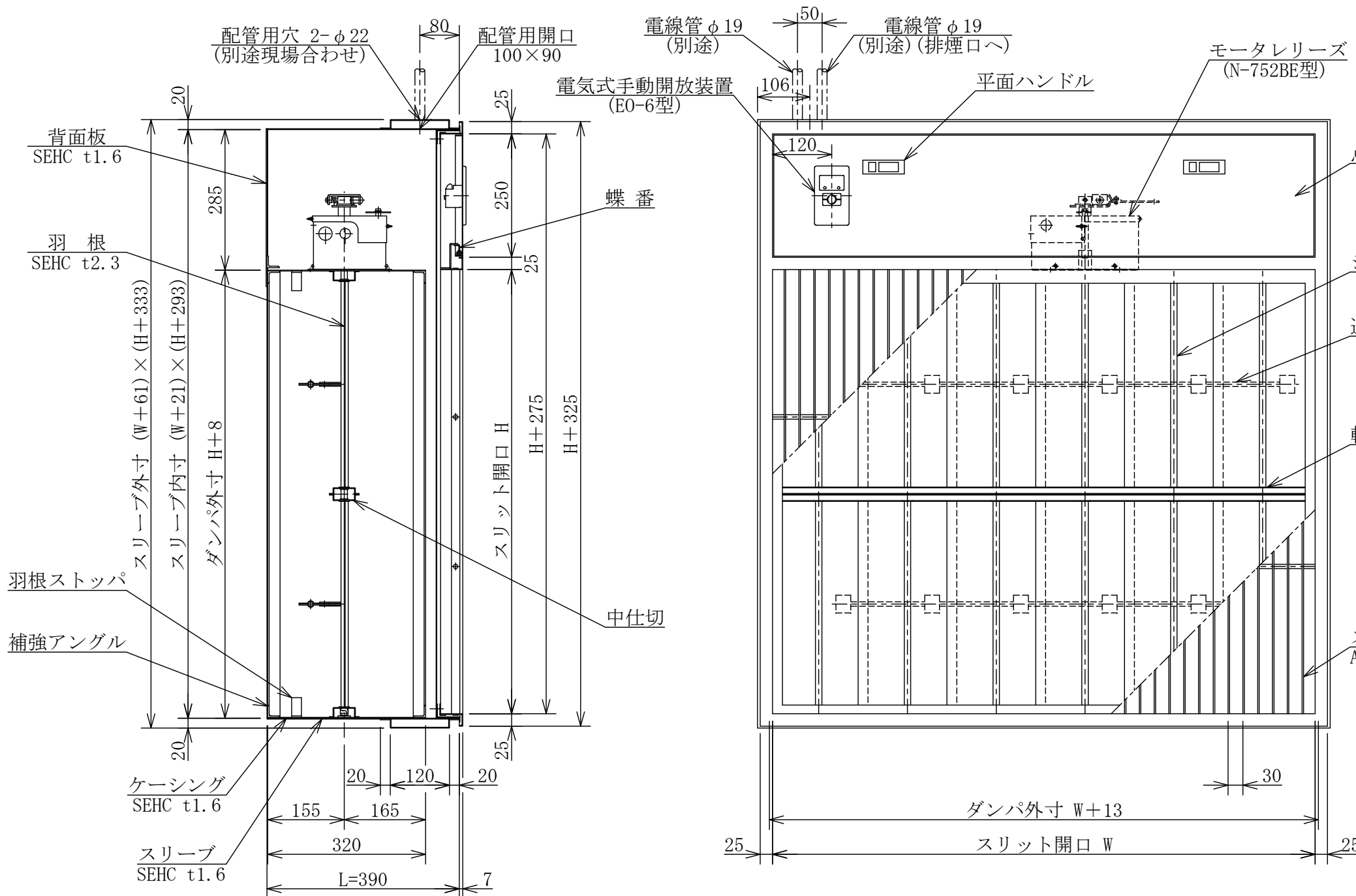


記号	日付	記事	記入者
△a			
△b			
△c			



注意事項

- ・本図は、スリット有効開口1.0㎡用に適用します。
- ・H寸法が、1000mm以下の場合、中仕切は入りません。
- ・補強アングルは、ダンパの大きさにより、下記の通りになります。

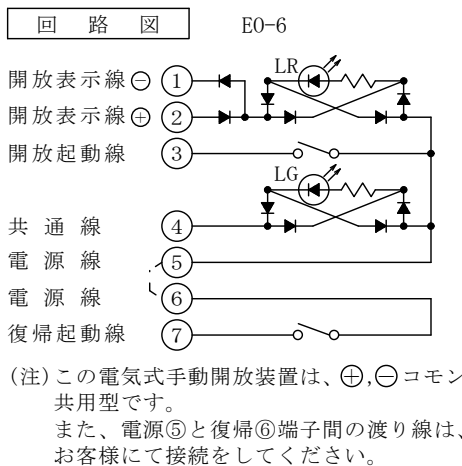
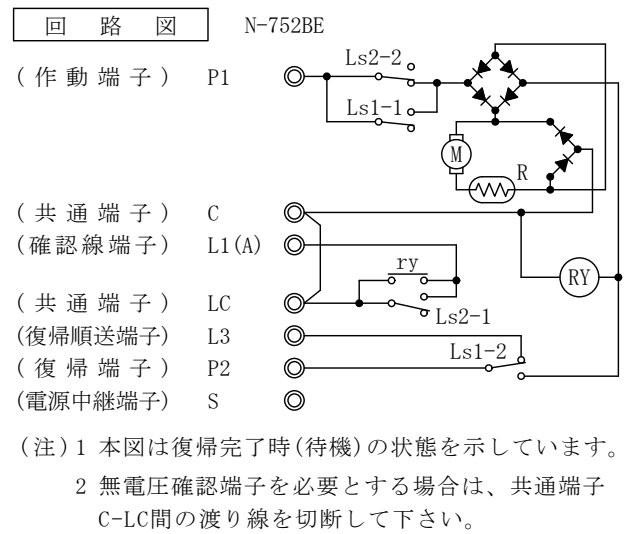
ダンパの長辺	アングル寸法
1.5m以下	L25×25×3
1.5m超過	L30×30×3

- ・メンテナンススペース内の電気配線は、別途工事となります。
- ・平面ハンドルの取付個数は、下記の通りとなります。

点検口W寸法	取付個数
900mm以下	1
900mm超過	2

仕様	
項目	型式 N-839RB(D)
定格電圧	DC24V
作動	定格電流 0.1A
	作動時間 2.3秒(自己遮断まで+2.2秒)
	作動トルク 450/600N・cm(45/60kgf・cm)
復帰	定格電流 0.3A
	復帰時間 28秒(アイドリング時間含む)
	復帰トルク 1200N・cm(120kgf・cm)
通電定格	連続(自己遮断型)
スイッチ接点容量	DC30V, 1A(抵抗負荷)
本体表面仕上	黒色塗装
スリット部表面仕上	焼付塗装

注記 運動制御器の信号は、モータリレーズ側で自己遮断するまで連続通電して下さい。



N-839RB(D)型 給気ダンパ 外形図
(点検口上部パネル式)
(モータ復帰式) 電気式手動開放装置付 (PER)

尺度	/, /	承認	三枝	検図	清水	設計	安藤	写図	
			2010.12.16		2010.12.16		2010.12.16		

ニッケイ株式会社 図番 AD-36090