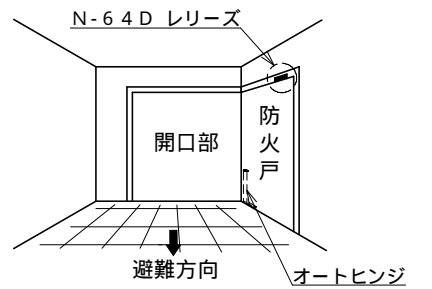
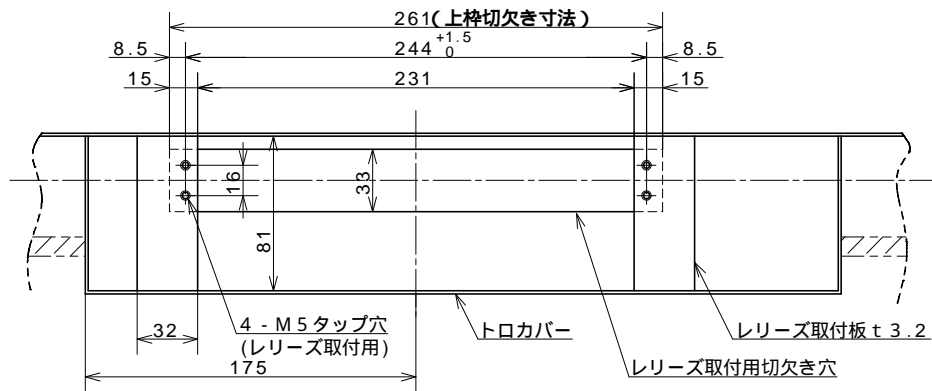


レリーズ取付概要図



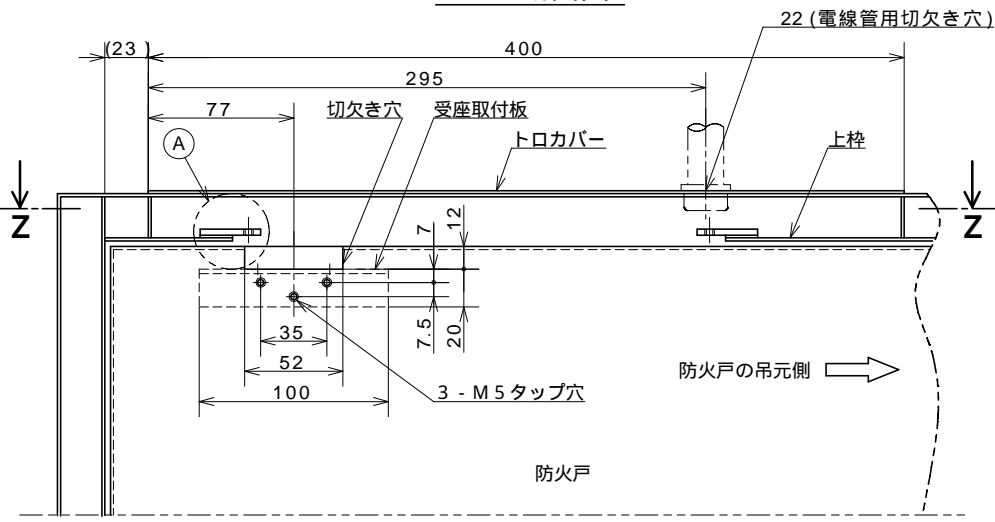
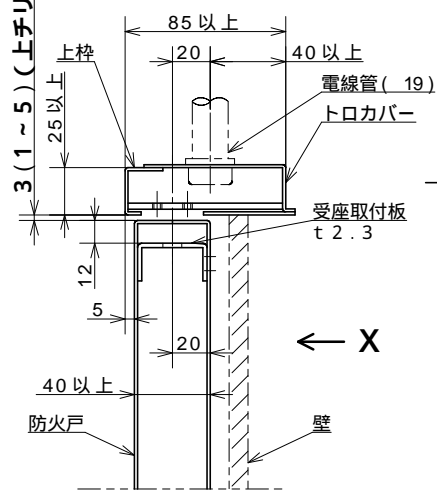
本図は上チリ3mm、面落ち5mmを基準として表示します。

防火戸・上枠切欠き図



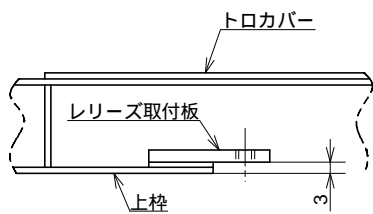
Z-Z断面図

3(1~5)(上チリ範囲)

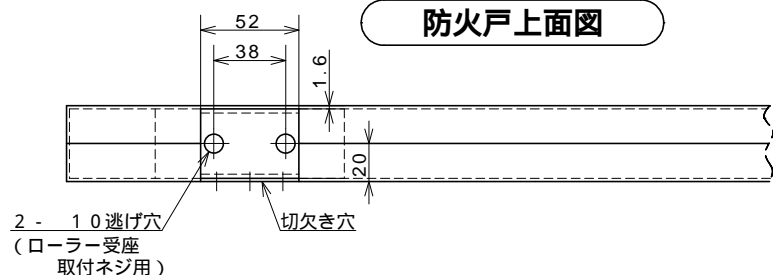


X矢視図

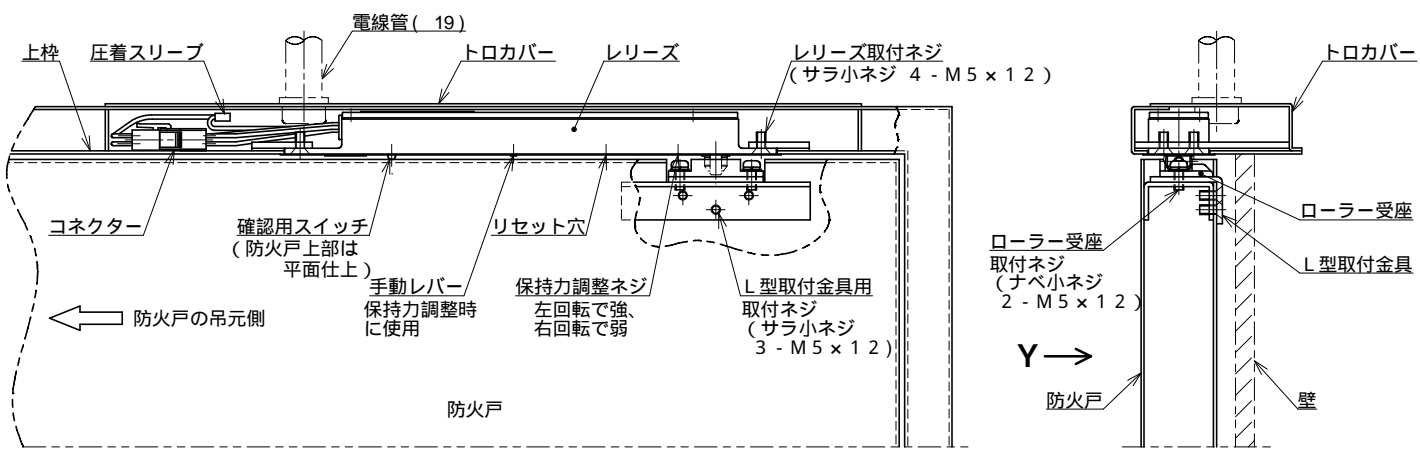
A部詳細図



防火戸上面図

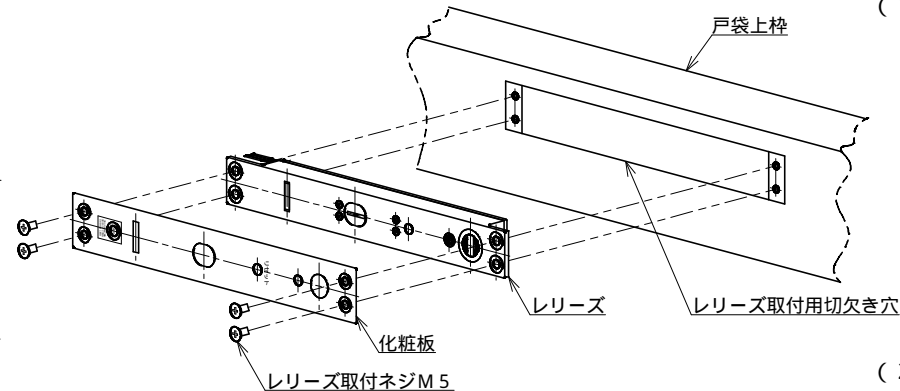


レリーズ納まり図

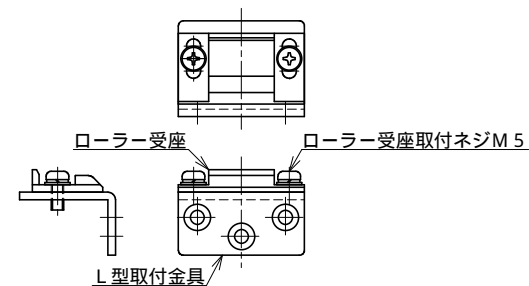


Y矢視図

レリーズ取付図

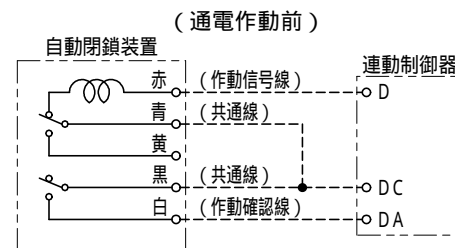


ローラー受座・L型取付金具取付図



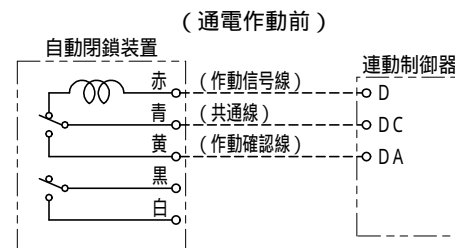
結線図

(1) 通常の結線方法



手動解除時も、作動表示を出力する回路です。

(2) 手動時確認信号を出力しない場合の結線方法



黄色線(作動確認線)は、通電作動時に作動表示を出力し、手動解除時は作動表示を出力しない回路です。

防火戸・戸袋加工要領

- レリーズ取付板 及び受座取付板 は付属部品では有りません。お手数ですが、上枠及び防火戸製作時にお取付ください。
- レリーズ取付部には、モルタルが入らないように400mm以上のトロカバー を設けてください。
- 戸袋の上枠に、レリーズ取付用切欠き穴 とレリーズ取付板 及びレリーズ取付用タップ穴 を設けてください。
- トロカバー の上部に、電線管用切欠き穴 を設けてください。
- 防火戸には、ローラー受座取付位置に合わせて切欠き穴 を設けてください。
- 防火戸のローラー受座取付位置には、受座取付板 を必ず(防火戸内部に溶接等)設けてください。
- 受座取付板 には、ローラー受座取付ネジの逃げ穴(10)を2ヶ所、必ず設けてください。
- 付属のL型取付金具 に、ローラー受座 を取付けてください。(必ず付属の専用受座を使用してください。)その後、防火戸へ取付けの時には、ガタ・緩み等がないように取付けてください。
- レリーズの取付は、付属のレリーズ取付ネジ で戸袋の上枠に、ガタ・緩み等がないように取付けてください。
- 戸袋の上枠とローラー受座 との上チリが、3mmになるように施工してください。
- レリーズ取付用タップ穴 は、 $244^{+1.5}_0$ のプラス公差寸法で加工してください。マイナス公差寸法で加工しますと、化粧板を取付ける際に、ゆがみが出る事が有ります。

N-64D 電磁レリーズ取付要領図

尺度	1/4	承認	田村	検	三枝	設計	市川	写
			2002. 2. 9	図	2002. 2. 9	計	2002. 2. 9	図

ニッケイ株式会社 図番 AR-31483-C

△ 公差及び加工要領 11追加 2003.3.13 サイト  
 △ 自主評定マーク追加 2002.9.12 伊加  
 △ 表記表示方法の変更 2002.3.15 ミナキ