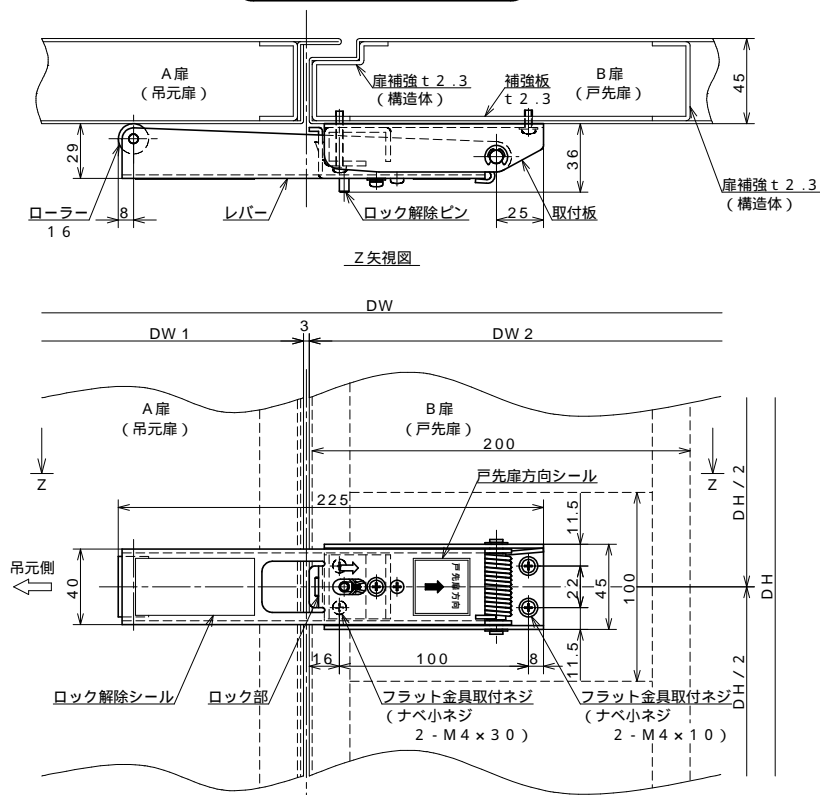
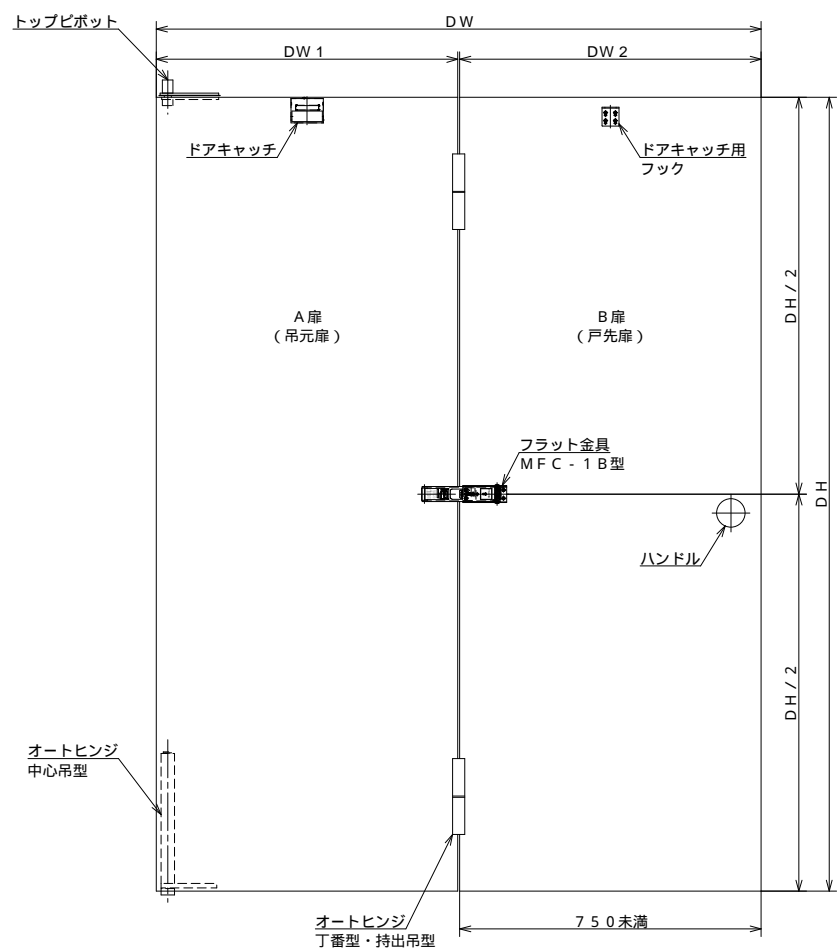


### フラット金具取付要領図

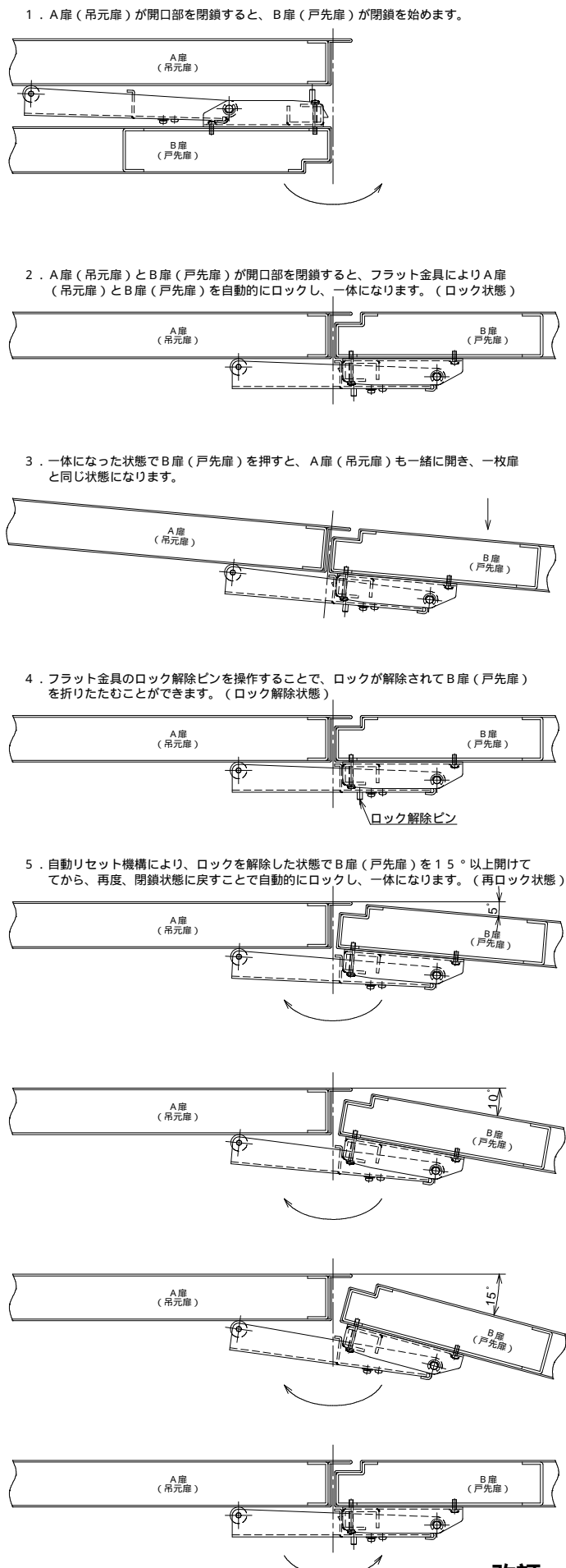


- 1 本図は扉の開き勝手を右開き、扉の召し合わせを3mm、扉厚4.5mm、扉間4.0mmを基準として表示します。
- 2 本図は扉が開閉口を閉鎖した状態を表示します。

### フラット金具取付概要図



### 作動説明図



### 施工上の注意

- 注意** 取り扱いを誤った場合、使用者が傷害を負う危険が想定される場合及び物的損害のみの発生が想定される場合。
- ⊘ マークは「禁止」、● マークは「強制」、⚠ マークは「注意」を表しています。

- 1) フラット金具は屋内専用です。屋外等の高温多湿、塵埃の多い場所、雨水のかかる場所、強い風の当たる場所、凍結する場所には使用しないでください。
- 2) フラット金具に極度の衝撃等を与えないでください。
- 3) フラット金具を叩いたり、落としたりしないでください。
- 4) フラット金具の分解や改造はしないでください。
- 5) フラット金具には塗装等をしないでください。
- 6) A扉 (吊元扉) 側にフラット金具を取り付けて、使用しないでください。
- 7) 適用扉サイズを超えた扉にフラット金具を取り付けて、使用しないでください。

- 1) フラット金具取付部の裏面補強板は付属部品ではありません。お手数ですが、扉製作時にお取り付けください。また、裏面補強板はt 2.3mm以上で、扉補強 (構造体) に固定してください。
- 2) 折り戸の場合、A扉 (吊元扉) 側に大きな力が加わりますので、A扉 (吊元扉) 側の「ねじれ」に対し、堅固な製作をお願いします。
- 3) フラット金具により、A扉 (吊元扉) とB扉 (戸先扉) が自動的にロックして一体になりますので、1枚扉としての開閉スペースを必ず確保してください。
- 4) 扉の開閉動作範囲内の天井面に点検口や感知器等の突起物がないようにしてください。
- 5) フラット金具は必ずB扉 (戸先扉) 側に取り付けてください。その際、フラット金具のレバーに貼り付けてある戸先扉方向シールの矢印をB扉 (戸先扉) の戸先側に向けて、取付穴の加工を行ってください。
- 6) B扉 (戸先扉) 高さ (DH) の中心を基準にして、フラット金具取付用タップ穴を設けてください。その際、扉の開き勝手に注意してタップ穴を加工してください。
- 7) 扉を折りたたんだ状態でA扉 (吊元扉) とB扉 (戸先扉) の扉間は、必ず4.0mm以上確保してください。
- 8) 扉が開閉口を閉鎖した際、A扉 (吊元扉) とB扉 (戸先扉) が同一面になるように施工してください。
- 9) フラット金具の取り付けは、扉吊り込み後に行ってください。
- 10) B扉 (戸先扉) へフラット金具を取り付ける際は、付属の取付ネジでカダ・緩み等がないように取り付けください。その際、M4×3.0mmの取付ネジはロック解除ピン側の取付穴に使用し、M4×1.0mmの取付ネジはレバースプリング側の取付穴に使用してください。
- 11) B扉 (戸先扉) へフラット金具を取り付けた後、扉を開閉させフラット金具により、A扉 (吊元扉) とB扉 (戸先扉) が自動的にロックすることを確認してください。
- 12) 扉が開閉口を閉鎖した際、B扉 (戸先扉) が戸当たり枠側の戸当たりゴム等に当たって、戸袋側に押し返されて「へ」の字の状態になり、フラット金具がロックしない場合は、B扉 (戸先扉) とフラット金具取付板 (ロック解除ピン側の取付穴) の間に付属のライナーを入れて、フラット金具がロックするようにしてください。詳細は、『1ライナー取付方法』をご参照ください。
- 13) ドアキャッチとフラット金具を併用した際、ドアキャッチの固定トリガーと戸当たり上枠に取り付けた固定金具とが保持されないように、必ずドアキャッチの保持力を調整してください。詳細は、MFC-1B型フラット金具外形図の「ドアキャッチとフラット金具併用時の注意事項」をご参照ください。

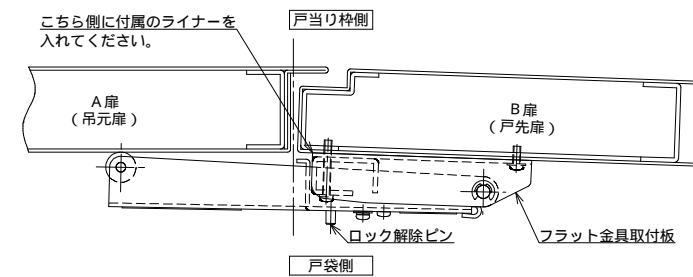
- 1) フラット金具取付時に、レバーがスプリングにより勢いよく閉じますので、手や指等を挟まないように注意してください。

### 適用扉サイズ

総扉幅 DW (mm)	1500以下
扉高さ DH (mm)	2100以下
総扉質量 (kg)	160以下

- 【注意1】B扉 (戸先扉) の扉幅が750mm未満、扉高さ1800mm以上の時にご使用ください。(但し、扉の総面積が3㎡以下にてご使用ください。)
- 【注意2】A扉 (吊元扉) の扉幅は300mm以上でご使用ください。

### ライナー取付方法



- 『1ライナー取付方法』
- 1) 付属のライナーをB扉 (戸先扉) とフラット金具取付板 (ロック解除ピン側の取付穴) の間に入れてください。
  - 2) ライナーを入れてフラット金具を取り付けた後、数回扉を開閉させてロックすることを確認してください。

### MFC-1B型フラット金具 取付要領図

尺度	N・T・S	承認	田村	検図	三枝	設計	市川
			2004.10.21		2004.10.21		2004.10.21